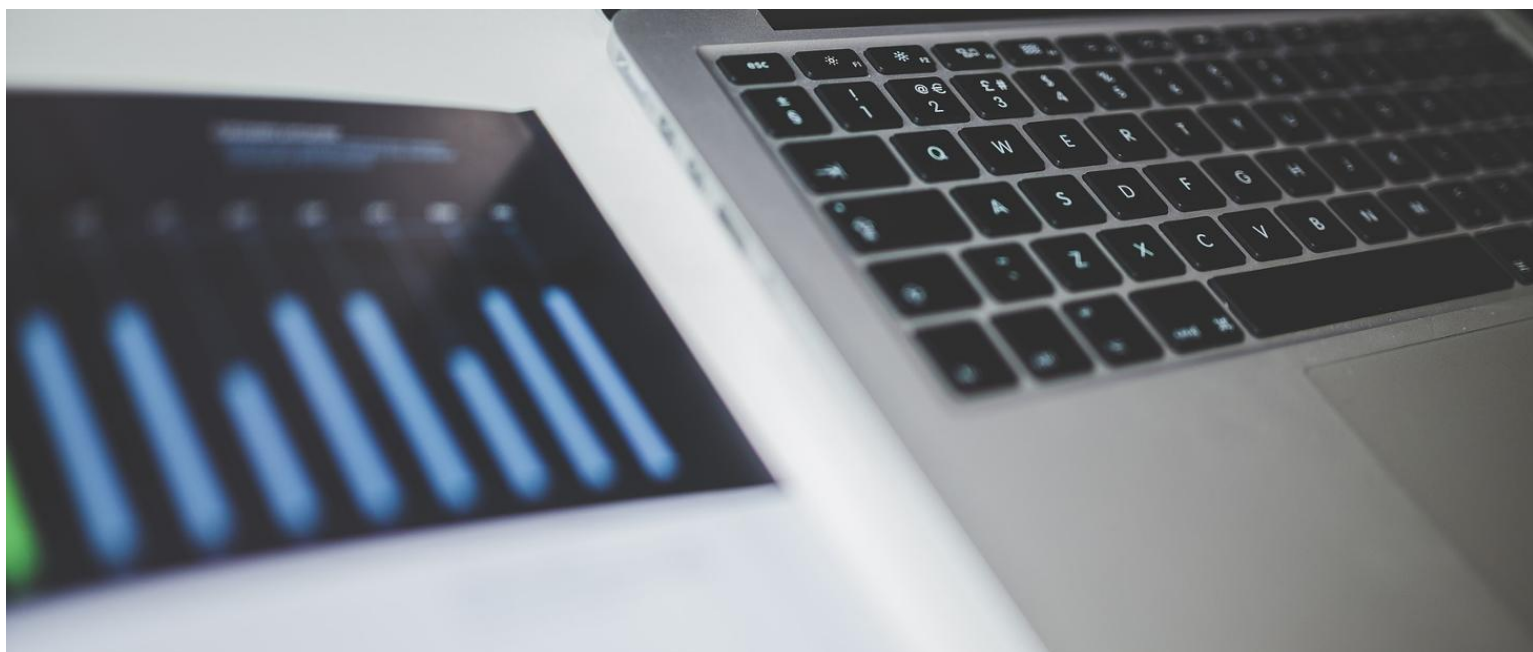


Nowe zasady cyfryzacji dokumentacji księgowej w podatku CIT

📅 03.01.2025



- Minister Finansów podpisał rozporządzenie w sprawie dodatkowych danych, o które przedsiębiorcy będą musieli uzupełnić prowadzone księgi rachunkowe.
- Rozporządzenie oczekuje na publikację w Dzienniku Ustaw.
- Jako pierwsze, obowiązkiem objęte zostaną podmioty o przychodzie powyżej 50 mln euro, a także podatkowe grupy kapitałowe.
- Równocześnie resort opublikował broszury dotyczące struktury logicznej księgi rachunkowej JPK_KR_PD i ewidencji środków trwałych.
- Wszystkie pytania dotyczące nowego obowiązku można kierować na adres e-mail: jpkPD.helpdesk@mf.gov.pl. Odpowiedzi na najczęściej zadawane pytania będą publikowane na stronach MF.

Od 1 stycznia 2025 r. będą obowiązywać przepisy ustawy o CIT, które nakładają nowe obowiązki na niektóre podmioty, w tym spółki wchodzące w skład podatkowej grupy kapitałowej. Firmy będą miały obowiązek prowadzenia ksiąg rachunkowych przy użyciu programów komputerowych. Księgi te będą przekazywane do właściwego naczelnika urzędu skarbowego w formie plików elektronicznych, które muszą być zgodne z określoną strukturą logiczną.

Obowiązek rozłożony w czasie

Zgodnie z przepisami realizacja tego obowiązku przez poszczególne grupy podatników została rozłożona w czasie. Pierwsze struktury logiczne JPK_KR_PD przedsiębiorcy będą musieli złożyć w marcu 2026 r. tj. do upływu terminu złożenia zeznania podatkowego za 2025 rok. Zobowiązane podmioty będą musiały dostosować swoje wewnętrzne systemy finansowo-księgowo, tak aby od 1 stycznia 2025 r. móc wygenerować księgi rachunkowe według opublikowanej struktury logicznej. Dodatkowo opracowane zostało rozporządzenie określające zakres dodatkowych danych, które będą musiały być wykazywane w prowadzonych księgach.

W pierwszej kolejności (tj. za rok podatkowy lub rok obrotowy rozpoczynający się po 31 grudnia 2024 r.) obejmie on:

- podatników CIT, których wartość przychodu uzyskanego w poprzednim roku podatkowym (a w przypadku spółek nie będących osobami prawnymi - roku obrotowym) przekroczyła 50 milionów euro,
- podatkowe grupy kapitałowe.

Te grupy podatników od początku 2025 r. będą musiały uwzględnić w strukturze logicznej ksiąg rachunkowych jedynie jeden element: znaczniki identyfikujące konta ksiąg. Dopiero od 1 stycznia 2026 r. będą musiały wskazywać numer identyfikacji kontrahenta, numer identyfikujący fakturę w Krajowym Systemie e-Faktur, wysokość, rodzaj i typ różnicy pomiędzy wynikiem bilansowym i podatkowym.

W kolejnych latach obowiązkiem zostaną objęte kolejne grupy podmiotów, tj. za rok podatkowy lub rok obrotowy rozpoczynający się po:

- 31 grudnia 2025 r. – inni podatnicy CIT (spółki niebędące osobami prawnymi) zobowiązani do składania JPK_VAT,
- 31 grudnia 2026 r. - pozostali podatnicy CIT i spółki niebędące osobami prawnymi.

Powyższe grupy podatników będą zobowiązane do prowadzenia ksiąg i ewidencji według nowych struktur logicznych odpowiednio od 1 stycznia 2026 r. i 1 stycznia 2027 r.

Ministerstwo uwzględniło postulaty rynku

Wychodząc naprzeciw oczekiwaniom sygnalizowanym przez podatników z różnych branż podczas konsultacji, resort finansów uwzględnił w rozporządzeniu rozwiązania, które mają przede wszystkim na celu uproszczenie realizowanych obowiązków w zakresie prowadzonych ksiąg.

W pierwszej kolejności resort zdecydował o wyłączeniu z obowiązku przekazywania numeru NIP dla poszczególnych zdarzeń w przypadku wskazanych w rozporządzeniu podatników, m.in. banków czy przedsiębiorców telekomunikacyjnych. Będzie się to odnosić do określonych czynności wskazanych w przepisach, które wynikają z podstawowej działalności tych podmiotów. Zakres dodatkowych danych nie będzie obejmował środków trwałych lub wartości niematerialnych i prawnych wprowadzonych do ewidencji przed dniem 1 stycznia 2025 r., z wyjątkiem daty ich wykreślenia z ewidencji.

Aktualnie opublikowane struktury logiczne ksiąg rachunkowych oparte są na obowiązujących od 2018 r. strukturach JPK_KR na żądanie i uwzględniają postulaty zgłoszone podczas konsultacji, m.in.:

- podzielenie struktury logicznej na dwie odrębne (struktura – księga rachunkowa (JPK_KR_PD) i struktura – ewidencja środków trwałych i WNiP),
- wdrożenie funkcjonalności pozwalającej na podzielenie przez podatnika generowanej struktury logicznej JPK_KR_PD na okresy miesięczne/kwartalne/półroczne, co jest szczególnie istotne przy plikach o dużej objętości,
- przeniesienie znaczników identyfikujących z poziomu dokumentu na poziom konta ksiąg rachunkowych.

Obowiązek prowadzenia ksiąg rachunkowych przy użyciu programów komputerowych oraz ich przesyłania w ustrukturyzowanej formie do naczelnika urzędu skarbowego nie wpływa na obowiązujący sposób składania zeznań i deklaracji CIT.

Broszury wyjaśniają szczegóły

Ministerstwo Finansów opublikowało broszury informacyjne do struktur logicznych JPK_KR_PD i JPK_ŚT_KR. Opisują one zawartość struktury logicznej księgi rachunkowej JPK_KR_PD i ewidencji środków trwałych i wyjaśniają treść poszczególnych elementów zawartych w strukturze logicznej. Broszury są dostępne pod [adresem](#).

Ministerstwo odpowiada na pytania

Poza broszurami, na stronie podatki.gov.pl została udostępniona sekcja pytań i odpowiedzi związanych ze strukturami logicznymi ksiąg rachunkowych i ewidencji środków trwałych (dostępna pod [linkiem](#)). Jeśli informacje tam zamieszczone nie wyjaśnią wątpliwości można zadać pytanie ekspertom Ministerstwa Finansów pisząc na adres e-mail: jpkPD.helpdesk@mf.gov.pl

Jakie informacje znajdą się obowiązkowo w elektronicznych księgach rachunkowych?

	OD 1 STYCZNIA 2025 r.	OD 1 STYCZNIA 2026 r.
Znaczniki identyfikujące konta ksiąg	✓	
NIP		✓
Numer identyfikujący fakturę w Krajowym Systemie e-Faktur		✓
Dane z ewidencji środków trwałych oraz wartości niematerialnych i prawnych		✓
Różnica pomiędzy wynikiem finansowym a podatkowym		✓

Obowiązki dla podmiotów o przychodzie powyżej 50 mln euro oraz dla podatkowych grup kapitałowych w pierwszym i kolejnym etapie wchodzenia w życie rozporządzenia w sprawie dodatkowych danych, o które przedsiębiorcy będą musieli uzupełnić prowadzone księgi rachunkowe.

*Wyłączenie obowiązku przekazywania za 2025 danych z ewidencji środków trwałych oraz wartości niematerialnych i prawnych nastąpi w drodze odrębnego od wskazanego na wstępie rozporządzenia aktu prawnego.