


## Logowanie do e-Urzędu Skarbowego w nowej odsłonie

5 kwietnia 2022 r. udostępnimy nową, unowocześnioną wizualnie stronę zintegrowanego logowania w e-Urzędzie Skarbowym.

 28.11.2023

- Nasze logowanie zapewnia użytkownikom bezpieczne korzystanie z e-usług cyfrowych i realizację obowiązków podatkowych.
- Zmiany w e-Urzędzie Skarbowym na podatki.gov.pl to odpowiedź na rosnące oczekiwania obywateli w zakresie mobilności, dostępności i nowoczesności usług świadczonych przez administrację skarbową.

Jedna, zintegrowana usługa logowania resortu finansów umożliwia uwierzytelnianie różnymi metodami podatnikom i płatnikom. Zapewnia im bezpieczne korzystanie z e-usług cyfrowych i realizację obowiązków podatkowych.

### Nowoczesne metody logowania

Aby szybko i łatwo potwierdzić swoją tożsamość, użytkownicy e-Urzędu Skarbowego mogą skorzystać z następujących metod:

- login.gov.pl, tj.:
  - profil zaufany
  - e-dowód
  - bankowość elektroniczna
- mObywatel (aplikacja, która umożliwia logowanie do serwisów administracji publicznej)
- dane podatkowe (dotyczy wyłącznie popularnej usługi Twój e-PIT).

Dodatkowo zintegrowana usługa logowania resortu finansów umożliwia logowanie loginem i hasłem użytkownikom systemu e-TOLL.

### Spełniamy oczekiwania naszych klientów

Naszym celem jest podniesienie jakości świadczonych usług i obsługi klienta. Zmiany w e-Urzędzie Skarbowym na podatki.gov.pl, w tym m.in. w module logowania, to odpowiedź na rosnące oczekiwania i potrzeby obywateli w zakresie mobilności, dostępności, nowoczesności, użyteczności oraz wysokiej jakości usług świadczonych przez administrację skarbową. Kierunki rozwoju modelu biznesowego Krajowej Administracji Skarbowej (KAS) koncentrują się na usprawnieniu komunikacji i współpracy KAS - otoczenie KAS.

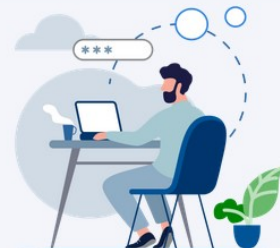
## Bezpieczeństwo danych

Dzięki integracji z login.gov.pl (Krajowym Węzłem Identyfikacji Elektronicznej) zapewniamy wysoki poziom bezpieczeństwa danych, które przetwarzamy w naszych usługach.

### e-Urząd Skarbowy

## Zaloguj się

Wybierz sposób logowania:



### Login.gov.pl

profil zaufany, e-dowód lub  
bankowość elektroniczna

Najczęściej używana metoda logowania  
do usług administracji publicznej.

Wybierz

### Aplikacja mObywatel

aplikacja do logowania

Aplikacja mObywatel to cyfrowy portfel  
na dokumenty i usługi. Umożliwia  
również logowanie do serwisów  
administracji publicznej.

Wybierz

### Twoje dane podatkowe

Twój PESEL lub NIP i kwota  
przychodów

Będziesz mieć dostęp do swoich danych  
i usługi Twój e-PIT. Pozostałe usługi  
e-Urzędu Skarbowego będą  
nieдоступne.

Wybierz