

Ulga na robotyzację przemysłową - Niskie podatki

Informacje o uldze na robotyzację: kto skorzysta z ulgi, jak działa ulga, wsparcie zatrudnienia w Przemysle 4.0, transformacja cyfrowa w polskim przemyśle

📅 08.01.2024



Ulga na robotyzację przemysłową jest skierowana do firm, które chcą usprawnić produkcję przez zastosowanie robotów przemysłowych. Podatkowe wsparcie robotyzacji przemysłowej będzie ważnym argumentem **za przeniesieniem przez zagranicznych inwestorów produkcji do Polski**. Będzie również narzędziem, które pomoże polskim firmom **w zwiększaniu ich produktywności i konkurencyjności** na rynku wewnętrznym i międzynarodowym.

Kto skorzysta z ulgi na robotyzację?

Na uldze na robotyzację przemysłową skorzystają polskie firmy, dla których decyzja o inwestowaniu w roboty przemysłowe jest wciąż trudna ze względu na konieczność poniesienia dużych nakładów inwestycyjnych. Dzięki uldze staną się one łatwiej dostępne i relatywnie tańsze. Według danych Międzynarodowej Federacji Robotyki, gęstość robotów w przemyśle przetwórczym w 2018 r. w

Polsce – wyrażona w liczbie robotów przypadających na 10 tys. pracowników – znacząco odbiega od średniej w innych krajach regionu (np. w Czechach czy na Węgrzech).

Jak działa ulga na robotyzację przemysłową?

Z nowo wprowadzanej ulgi podatkowej może skorzystać firma, która zakupi i zainstaluje robota przemysłowego. Za **koszty uzyskania przychodów poniesione na robotyzację** uznaje się:

- koszt nabycia nowych robotów przemysłowych; maszyn i urządzeń peryferyjnych do robotów przemysłowych funkcjonalnie z nimi związanych; maszyn, urządzeń i innych rzeczy funkcjonalnie związanych z robotami przemysłowymi, które służą zapewnieniu ergonomii i bezpieczeństwa pracy w odniesieniu do tych stanowisk, gdzie zachodzi interakcja człowieka z robotem przemysłowym. Chodzi szczególnie o czujniki, sterowniki, przekaźniki, zamki bezpieczeństwa, bariery fizyczne (ogrodzenia, osłony) czy optoelektroniczne urządzenia ochronne (kurtyny świetlne, skanery obszarowe), maszyny, urządzenia lub systemy służące do zdalnego zarządzania, diagnozowania, monitorowania lub serwisowania robotów przemysłowych, zwłaszcza czujniki i kamery, urządzenia do interakcji człowiek-maszyna do robotów przemysłowych;
- koszty nabycia wartości niematerialnych i prawnych niezbędnych do poprawnego uruchomienia i przyjęcia do użytkowania robotów przemysłowych oraz innych środków trwałych wymienionych powyżej;
- koszty nabycia usług szkoleniowych dotyczących robotów przemysłowych i innych środków trwałych lub wartości niematerialnych i prawnych, o których mowa powyżej, oraz
- opłaty ustalone w umowie leasingu finansowego robotów przemysłowych i innych środków trwałych.

W efekcie ulgi na robotyzację podatnik odliczy od dochodu dodatkowe 50% tych kosztów.

Ulga na robotyzację na świecie

Podobne konstrukcje ulgi funkcjonują w wielu krajach na świecie. Sprawdziły się na Dalekim Wschodzie – w Korei Południowej, w Singapurze i na Tajwanie. Działają również od wielu lat w Stanach Zjednoczonych i we Włoszech, które były wzorem przy konstruowaniu propozycji dla polskich przedsiębiorców.

Wsparcie zatrudnienia w Przemśle 4.0.

Ulga na robotyzację przemysłową to jedna z propozycji rozwiązania problemu, który przedsiębiorcy odczuwają coraz bardziej – zapewnienia odpowiedniej liczby pracowników. Do 2030 r. firmy w Polsce odnotują braki kadrowe na poziomie około 2 mln osób. Już dziś zmagają się z problemem braku pracowników, nawet w obliczu pandemii. Roboty przemysłowe pozwolą uzupełnić braki kadrowe przy pracach ciężkich, monottonnych i wykonywanych w szkodliwych warunkach. Częściowa automatyzacja produkcji będzie nie tylko tańsza, ale także bezpieczniejsza z punktu widzenia pracowników (np. wypadki, pandemia, upały).

Dzięki efektywniejszemu parkowi maszynowemu, polskie firmy zwiększą zakres swojej produkcji i zatrudnią więcej wykwalifikowanych pracowników, którym będą mogły zaoferować lepsze warunki pracy, w tym także finansowe.

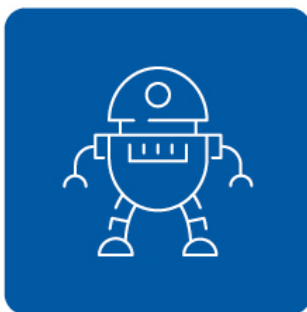
Transformacja cyfrowa w polskim przemyśle

Większa automatyzacja produkcji przyczyni się do stopniowej transformacji cyfrowej firm, która okazała się istotna w czasie pandemii z uwagi na konieczności utrzymywania dystansu społecznego. Transformacja cyfrowa przemysłu wymaga zmiany podejścia przedsiębiorców do innowacji. Wsparcie podatkowe zakupu robota przemysłowego będzie impulsem, który umożliwi inwestowanie przez przedsiębiorców w bardziej efektywne, długoterminowe projekty rozwojowe.

ULGA NA ROBOTYZACJĘ PRZEMYSŁOWĄ



leasing



maszyny
i urządzenia



szkolenia



WNIIP

100%

×



=

150%

[Pokaż wersję tekstową ikonografii: Ulga na robotyzację przemysłową](#)