



Docelowy KSeF – korekta założeń po konsultacjach publicznych

Krajowy System e-Faktur – zasadnicze uwagi rynku



- Czas na wdrożenie jako główny postulat rynku niezależnie od sektora
- Za mało czasu dla zwolnionych z VAT – to obciąży księgowych
- Za mało informacji o projekcie – brak kampanii
- Za surowe kary, zwłaszcza KKS na pracowników
- Wątpliwości w zakresie faktur konsumenckich w KSeF
- Awaria systemu u podatnika – brak rozwiązań
- Wyłączyć SMPD z obowiązku KSeF

KSeF – projekt po korektach to kompromis rynku

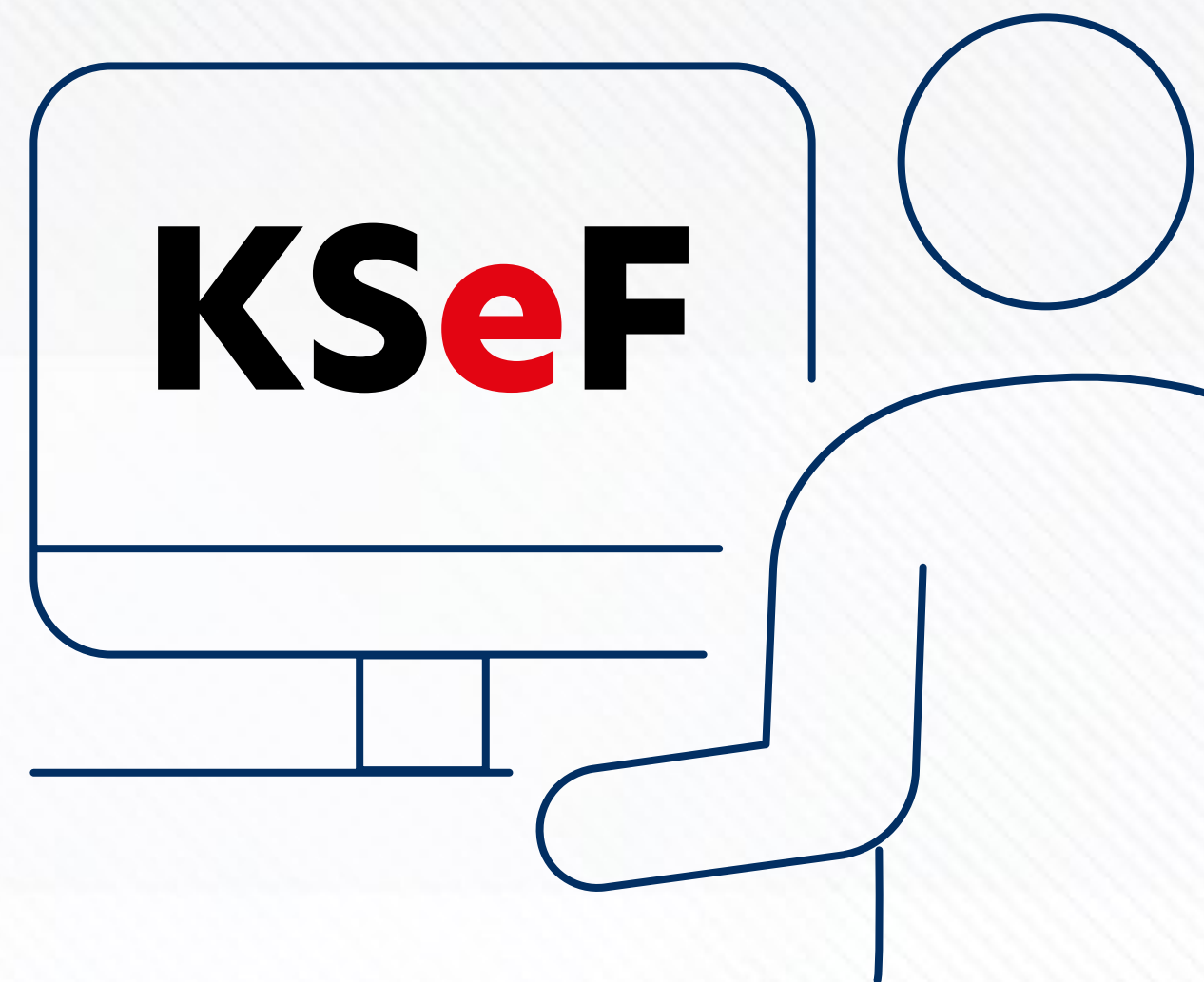


Proponowane zmiany uwzględniają postulaty

- organizacji przedsiębiorców
- księgowych i biegłych rewidentów
- sektora IT
- resortu infrastruktury

Krajowy System e-Faktur

Propozycja zmian założeń



Data wejścia w życie



Obecnie w projekcie

1 stycznia 2024 r.



Będzie w projekcie

Wydłużenie terminu dla wszystkich o pół roku

- 1 lipca 2024 r.
- roczne vacatio legis

Faktury wystawiane przez zwolnionych z VAT



Obecnie w projekcie

Obligatoryjne wystawianie przy użyciu KSeF w głównej dacie



Będzie w projekcie

Wydłużenie czasu na wdrożenie o dodatkowe pół roku – do 01.01.2025 r.

Odroczenie dotyczy podatników innych niż zarejestrowanych jako VAT czynni:

- podatników zwolnionych „podmiotowo”
- wykonujących czynności wyłącznie zwolnione przedmiotowo

Faktury konsumenckie



Obecnie w projekcie

Obligatoryjne wystawianie w KSeF



Będzie w projekcie, dodany zapis w art. 106ga ust. 2

- Wyłączenie – będą wystawiane poza KSeF

Wyłączenia z KSeF: bilety



Obecnie w projekcie

Brak wyłączeń



Będzie w projekcie

Wyłączone ze stosowania KSeF będą:

- Eurocontrol - całkowicie
- Paragony na autostradach płatnych – całkowicie
- Bilety na przejazd – całkowicie

Stałe miejsce prowadzenia działalności a KSeF



Obecnie w projekcie

Podatnik mający stałe miejsce prowadzenia działalności (SMPD) w PL wystawia faktury w KSeF



Będzie w projekcie

- Utrzymanie rozwiązania – zgoda w derogacji UE, praktyki Włoch i Francji
- Transakcje wykonywane bez udziału SMDP w PL poza KSeF
- Wyłączenie oznaczeń w wykazie podatników
- Zachowanie prawa do odliczenia z dokumentu poza KSeF przy błędnym/opóźnionym rozpoznaniu SMDP w PL
- Doprecyzowanie kryteriów uznawania SMDP w PL w drodze interpretacji/wykładni

Kary, w tym KKS



Obecnie w projekcie

- Dolny próg kary finansowej 1000 zł / 500 zł
- Odroczone do 01.07.2024 r.
- Nie wyłącza KKS, poza przedsiębiorcami w JDG



Będzie w projekcie

- Zostaną zliberalizowane
- Podkreślenie wagi miarkowania kar od 0 zł
- Pełne wyłączenie KKS w obowiązkach KSeF (kary za wadliwość faktury)
– od 01.07.2024 r.
- Kary odroczymy o dodatkowe pół roku – do 01.01.2025 r.

Awaria u podatnika – tryb offline



Obecnie w projekcie

Brak rozwiązania



Będzie w projekcie

- możliwość wystawiania faktur w trybie offline poza KSeF w postaci elektronicznej zgodnie ze wzorem oraz przekazanie odbiorcy
- dostarczenie faktury do KSeF następnego dnia roboczego po wystawieniu offline

Awaria i offline – doprecyzowania



Doprecyzowania w projekcie

- Data wystawienia – data z pola P1 (art. 106e ust. 1 pkt 1)
- KSeF – jeden ze sposobów uzgodnienia dostarczenia faktury odbiorcy
- Data otrzymania – najwcześniejsza data otrzymania dokumentu, w tym w KSeF jeśli uzgodnione otrzymanie poza KSeF nastąpiło później
- W okresie awarii i offline dopuszczone wystawianie faktur korygujących do faktur z numerem KSeF
- Przesyłanie faktur po ustaniu awarii – wydłużone do 7 dni roboczych

Awaria i offline – doprecyzowania c.d.



Doprecyzowania w projekcie

- Jednorazowe uwierzytelnienie w KSeF* do pobrania dedykowanego certyfikatu do wystawiania faktur offline lub w trakcie awarii – bezpieczeństwo danych, gwarancje dla odbiorcy co do tożsamości dokumentu po wprowadzeniu do KSeF
- Do faktury wystawionej w awarii i offline – faktura korygująca po jej wprowadzeniu do KSeF
- Możliwość technicznej poprawy pliku niezgodnego z wzorem przed wprowadzeniem do KSeF
- „totalna awaria KSeF” – komunikat MF w środkach masowego przekazu o wyłączeniu KSeF – wystawianie faktur elektronicznych i papierowych, nieprzesyłane do KSeF

* szczegóły w rozporządzeniu o stosowaniu KSeF

Faktury uproszczone – paragon do 450 zł



Obecnie w projekcie

Wejście KSeF w życie wyłącza od razu paragon z NIP



Będzie w projekcie, przepis epizodyczny

Czas na wdrożenie o dodatkowe pół roku – do 01.01.2025 r.

Faktury z kasy rejestrującej



Obecnie w projekcie

Wyłączenie faktur wystawianych z kas fiskalnych od 1 stycznia 2025 r.



Będzie w projekcie, przepis epizodyczny

Utrzymanie rozwiązania w tej samej dacie 01.01.2025 r.

Propozycja faktury korygującej – nota



Obecnie w projekcie

Dla faktur w KSeF propozycja faktury korygującej o szerszym katalogu danych



Będzie w projekcie

Wycofanie zapisów – z uwagi na sygnalizowane ryzyka w stosowaniu rozwiązania i trudności z wdrożeniem

Likwidacja not korygujących w KSeF i poza KSeF

Doprecyzowanie dla faktur ustrukturyzowanych



Będzie w projekcie

- Kurs waluty obcej – utrzymanie kursu dla pola P1 faktury ustrukturyzowanej przez + jeden dzień do przestania jej do KSeF
- Korekty in minus – spójny katalog rozwiązań dla faktur ustrukturyzowanych/offline/awarii
- Doprecyzowany ustawowy katalog wyłączeń KSeF – faktury OSS, IOSS
- Faktury ustrukturyzowane do paragonu i e-paragon do faktury ustrukturyzowanej – pozostawienie danych faktury/paragonu w dokumentacji

Doprecyzowanie dla faktur ustrukturyzowanych



Będzie w projekcie

- Dwustopniowy dostęp anonimowy do faktury w KSeF z poziomu kodu weryfikacyjnego QR
- Przechowywanie w KSeF faktur wystawionych w okresie awarii i offline
- Doprecyzowanie wymogu podania numeru KSeF w płatności:
 - Płatność przez podmioty inne niż nabywca
 - Dotyczy wyłącznie transakcji dokonywanych za pośrednictwem banku lub SKOK z siedzibą na terytorium kraju/oddziału banku zagranicznego
 - Dotyczy faktur ustrukturyzowanych i offline

Wystawienie faktury przed terminem



Obecnie w projekcie

Utrzymanie wystawiania faktur przed terminem tylko dla faktur powiązanych z powstaniem obowiązku podatkowego art. 19a ust. 5 pkt 4



Będzie w projekcie

Wycofanie zmiany z projektu z uwagi na uzasadnione uwagi zgłoszone w trakcie konsultacji publicznych. Oznacza to utrzymanie dotychczasowego rozwiązania - możliwość wystawiania faktur przed terminem – 60 dni

Uproszczenia w podatku dochodowym i VAT



Obecnie

Niesymetryczne rozwiązania do PKPiR
Szczegółowe dane w JPK_VAT



Będzie w projekcie

PKPiR będzie dostosowane do wdrożenia KSeF
Uproszczenia w JPK_VAT

Dziękujemy za uwagę



MinisterstwoFinansow
Krajowa Administracja Skarbowa



MF_GOV_PL
KAS_GOV_PL



gov.pl.finanse
gov.pl.kas



ministerstwo-finansow