



MY EASY BREXIT

JESTEM KIEROWCĄ POJAZDU CIĘŻAROWEGO, CO SIĘ DLA MNIE ZMIENI?

Z dniem 1 stycznia 2021 roku Wielka Brytania opuści Unię Europejską, co doprowadzi do ustanowienia granicy celnej. Port w Calais stanie się punktem wjazdu i wyjazdu towarów do i z UE. Spowoduje to zmianę Twoich przyzwyczajeń związanych z przejazdem przez port.

EXPORT

CALAIS



DOVER

ABY WJECHAĆ NA POKŁAD W PROCE CALAIS MUSZĄ PRZEDSTAWIĆ:



standardowe dokumenty towarowe (CMR, kod ONZ itp.)



dokumenty celne

LUB

TIR / ATA

udają się do biura spedycji
mojej firmy



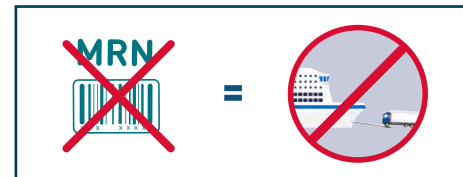
LUB

TAD

w przypadku
transzytu CTC



stemplując książkę
(przez organy celne)



Chcesz
pobrać aplikację
webową?



1. W przeglądarce na telefonie komórkowym wprowadź adres m.portboulougnecalais.fr lub zeskanuj kod QR
2. Postępuj zgodnie z procedurą, aby zainstalować aplikację webową w telefonie

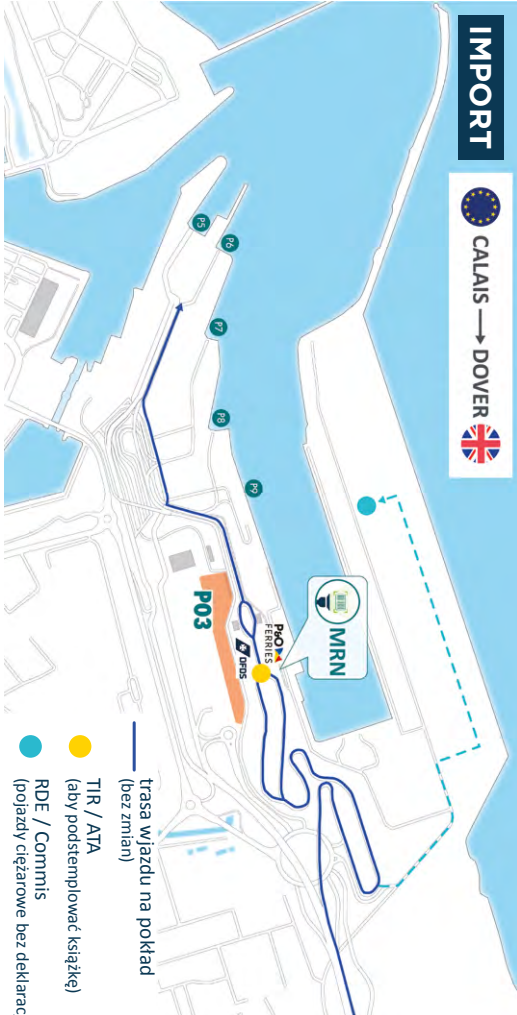


IMPORT

CALAIS → DOVER

EXPORT

DOVER → CALAIS



IMPORT

1 ABY WJECHAĆ NA PROM W PROCE DOVER MUSZĘ PRZEDSTAWIĆ:



DOVER



2 NA POKŁADZIE PROMU SPRAWDZAM STATUS CELNY MOJEGO ZAŁADUNKU:



sprawdzając w aplikacji webowej* m.portboulognecalais.fr

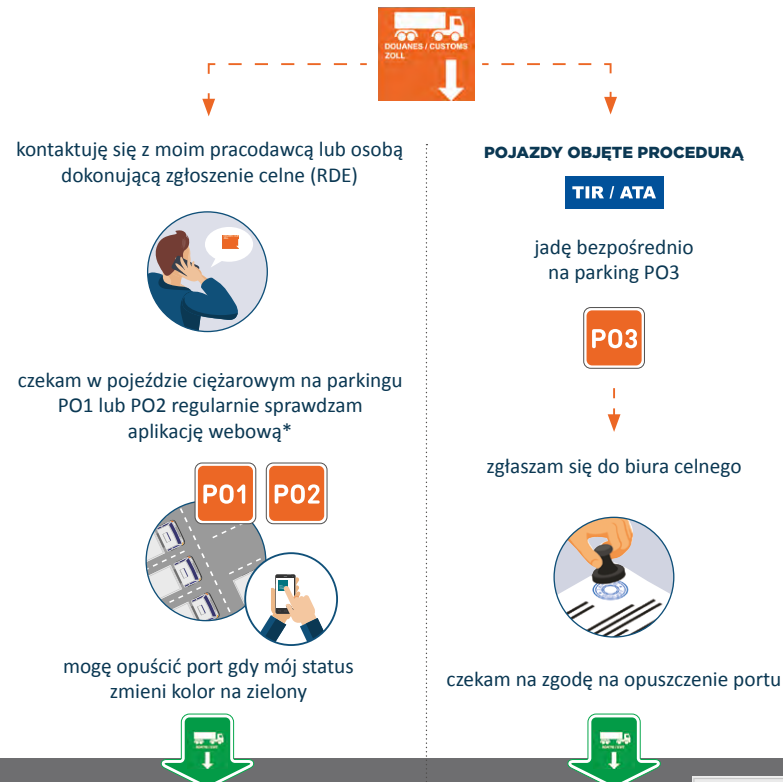


CALAIS

3 PRZY ZJEŹDŻANIU Z POKŁADU, W ZALEŻNOŚCI OD MOJEGO STATUSU:



STATUS POMARAŃCZOWY CŁO



STATUS POMARAŃCZOWY SIVEP



agenci z portu Calais będą obecni przez 24 godziny na dobę, 7 dni w tygodniu na **PARKINGACH PO1 PO2 PO3**, aby udzielić Ci informacji i wskazówek